



Collision Rule 2015

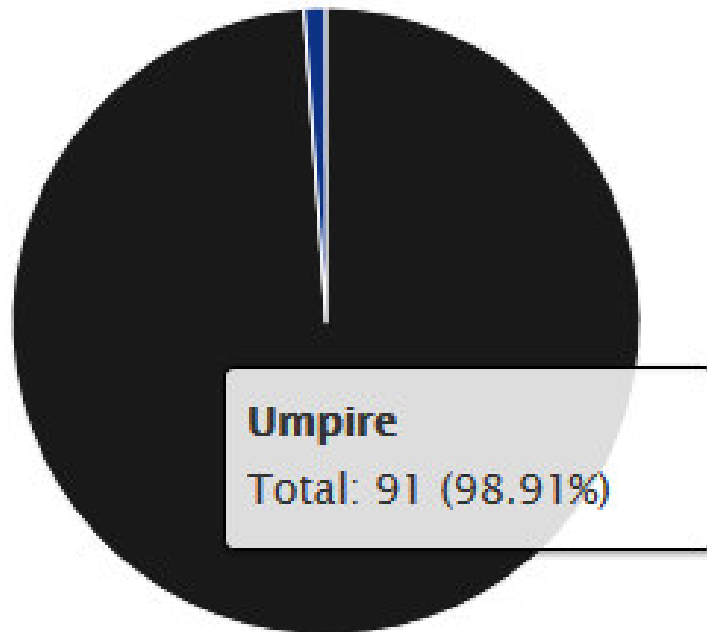
Christian Posny

Schiedsrichter-Ausbilder – DBV Ausschuss Bildung

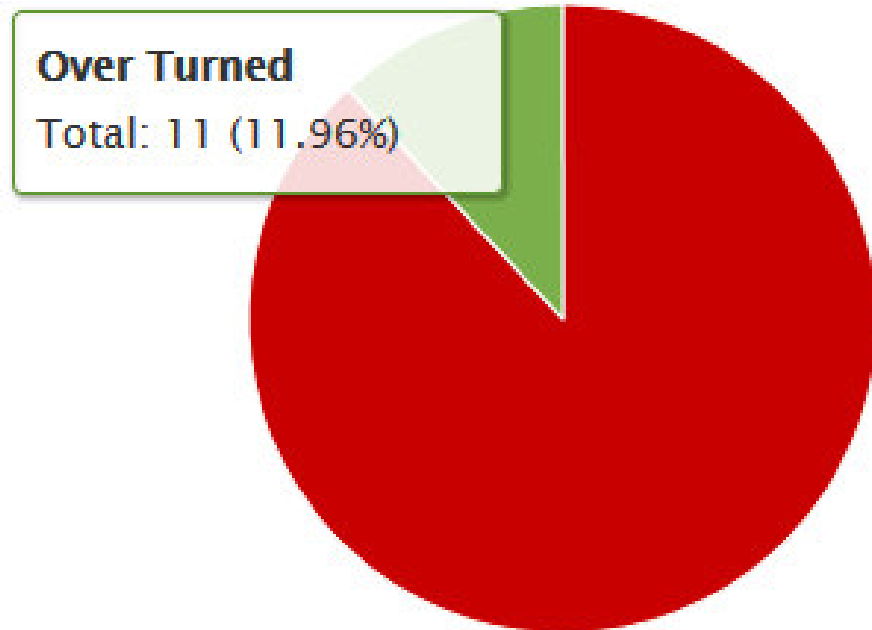


- Alle MLB-Regeländerung aus 2014
 - Gültig im DBV 2015
 - Keine Neuauflage des Regelheftes Baseball (Meyer & Meyer)
 - Ergänzung in BuSpO – Anhang
- Im Fokus
 - **Collision Rule**
- Herausforderungen
 - Änderungen der Interpretation innerhalb der laufenden MLB-Saison
 - Lernprozess und „unwritten rules“
 - Genaues Ergebnis für MLB in 2015 noch unklar
 - Nur 90 Plays an Home Plate gingen in MLB in „video review“
 - IBAF wird die Regel einführen – CEB ist unklar

Collision Rule – MLB 2014



Team Breakdown



Results Breakdown

Relevante Regeln

OBR 7.13
Regeln zu
Collision Plays
(neu)

OBR 2.00
Definition zu
Obstruction

**Regelheft
Baseball**
Ausgabe 2014




OBR 7.06
Regeln zu
Obstruction

+
**Bundes-
spielordnung**
Ausgabe 2015
Anhang 23



**Bulletin zu
Collision Plays
(neu)**

Ziele der Regel

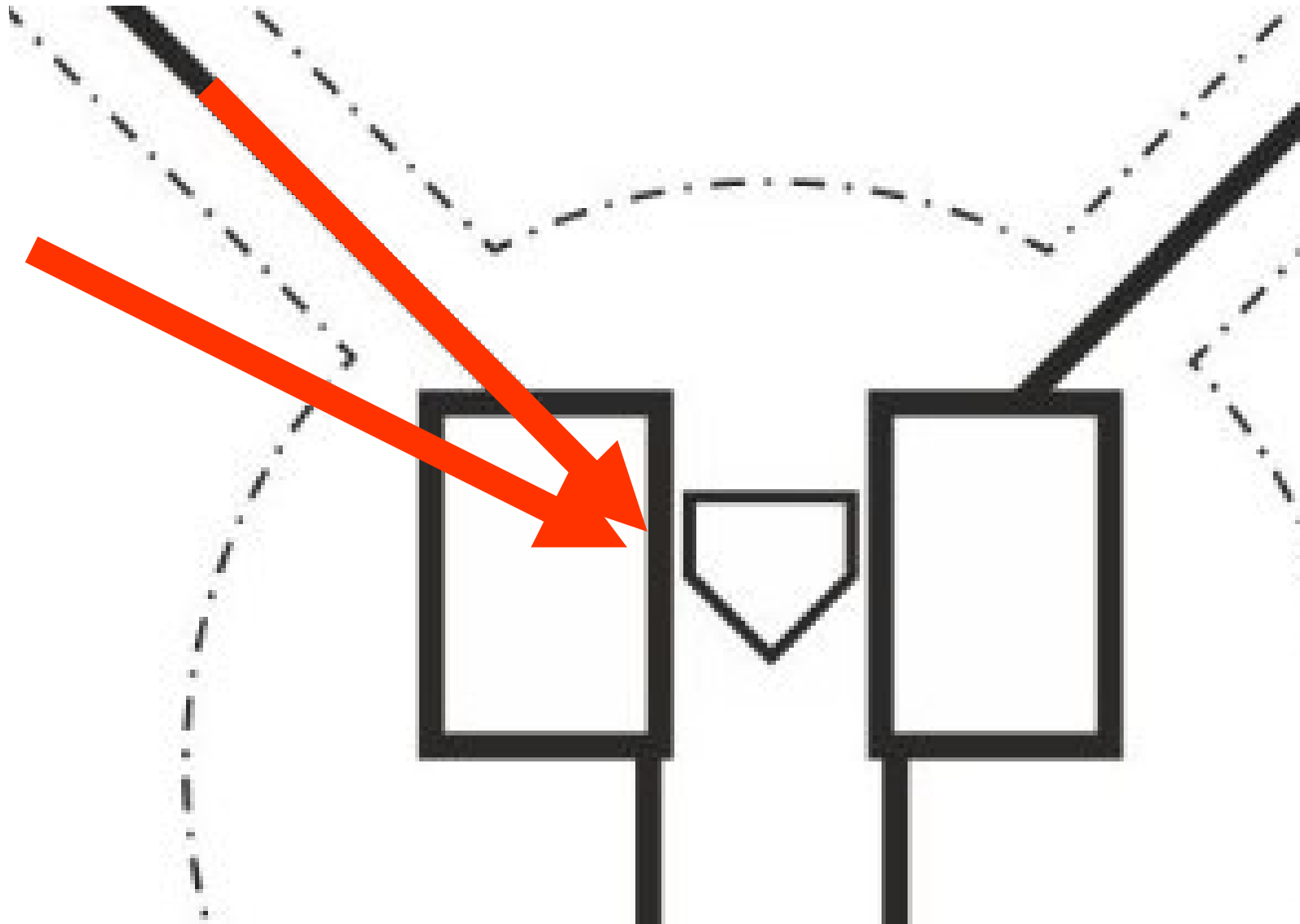
-  Vermeidbare Kollisionen werden sanktioniert
-  Runner wird für übertriebene Härte sanktioniert
-  Runner hat grundsätzliches Recht auf freien Laufweg

Plays an Home: Kriterien



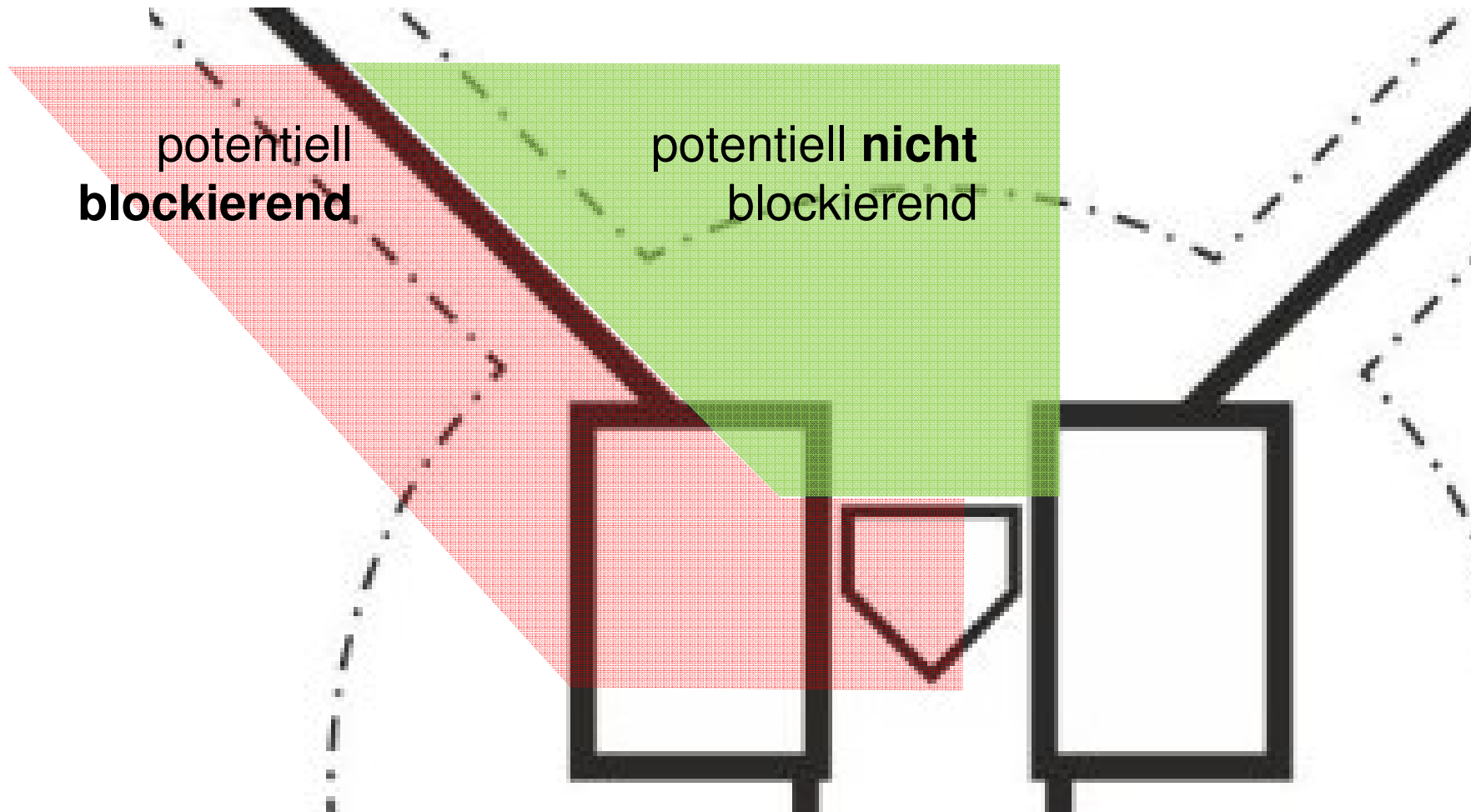
- Kollision ist **vermeidbar**, wenn
 - der Runner einen freien Weg zur Home Plate hat
 - Weicht der Runner vom freien Weg zur Home Plate ab, um eine Kollision herbeizuführen: **Interference**.
 - Agiert der Runner übertrieben hart: **zusätzlich Ejection**.

Mögliche Laufwege





- Kollision gilt als **unvermeidbar**, wenn
 - Der Weg des Runners zur Home Plate blockiert war
- Das Blockieren ist einem Feldspieler nur dann erlaubt, wenn er
 - bereits in Ballbesitz ist; oder
 - eine blockierende Position einnehmen muss, weil er nur dort den geworfenen oder geschlagenen Ball spielen kann.
- Blockiert ein Feldspieler ohne legitimen Grund: **Obstruction**
 - Unabhängig vom Zustandekommen einer Kollision.
 - Ausnahme: kurzzeitiges Blockieren ohne Einfluss auf die Situation des Runners (Beispiel: Runner noch 20 Meter entfernt)
- Blockiert ein Feldspieler den Weg mit legitimen Grund:
 - Kollision wird als Teil des Spiels akzeptiert
 - Ausnahme: Runner agiert übertrieben hart / nicht angemessen - **Ejection**



**Nur grobe Orientierung! Laufwege können unterschiedlich sein!
Deshalb hier nur "potentiell"**



- „legitim / angebracht“ vs. „**übertrieben hart / nicht angemessen**“ (2015)
 - Aktionen, die dazu führen sollen, dass der Feldspieler den Ball verliert.
 - Absenken der Schulter
 - Wegstoßen mit Händen, Armen oder Ellenbogen
 - Feet-First-Slide: Gesäß und Beine müssen Boden berühren, bevor es zum Kontakt mit dem gegnerischen Spieler kommt.
 - Head-First-Slide: Körper muss Boden berühren, bevor es zum Kontakt mit dem gegnerischen Spieler kommt.
 - **Diese Aktionen führen in der Regel zur Ejection!**
 - **Unabhängig davon, ob eine Kollision vermeidbar oder unvermeidbar war.**



🏆 Interference

- 🏆 **That's Interference. Time.** Runner Out. Andere Runner kehren zum letzten legal berührten Base zurück (Zeitpunkt der Interference)
- 🏆 Alle Spielzüge vor der Interference sind gültig.

🏆 Obstruction

- 🏆 **That's Obstruction** – Spielzüge laufen zunächst weiter.
- 🏆 Runner erhält Home Plate. Andere Runner abhängig von Situation.

🏆 Übertrieben hart / nicht angemessen

- 🏆 Immer Ejection
- 🏆 Übertrieben harte Kollision nachdem Runner safe auf Home Plate war:
 - 🏆 **Time.** Run zählt. Runner: **Ejection**

10 Beispiele

Die Video-Sequenzen sind mit dem **Video Link** im Internet abrufbar.

Beispiel #1

0205

25.05.2011



Ⓞ **Catcher** blockiert freien Weg zur Home Plate _____ Ⓞ **nein**

Ⓞ **Runner**

Ⓞ Weicht vom freien Weg ab _____ Ⓞ **ja**

Ⓞ Unangemessener Slide / übertriebene Härte _____ Ⓞ **ja**

Vermeidbare Kollision. **That's Interference.** Runner out. Runner **ejected.**

Video Link: <http://m.mlb.com/video/v15201733/must-c-collision-cousins-posey-collide-at-the-plate/>

Beispiel #2

0188

17.10.2013



Catcher blockiert freien Weg zur Home Plate _____ **nein**

Runner

Weicht vom freien Weg ab _____ **ja**

Unangemessener Slide / übertriebene Härte _____ **ja**

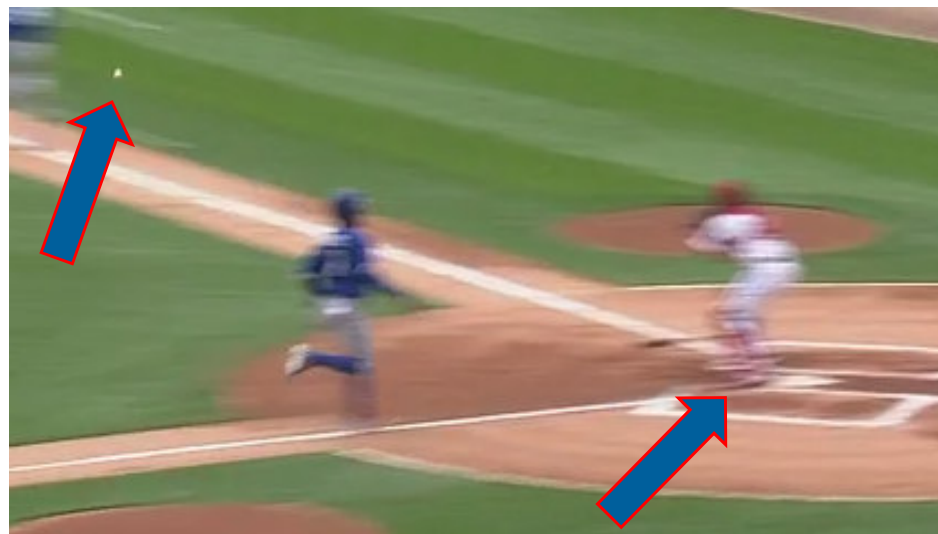
Vermeidbare Kollision. **That's Interference.** Runner out. Runner **ejected.**

Video Link: <http://m.mlb.com/video/topic/11493214/v311156483/must-c-collision-avila-ross-collide-at-the-dish/>

Beispiel #3

0206

17.08.2014



- **Catcher** blockiert freien Weg zur Home Plate _____
- Schlechter Wurf / Fielding the ball _____
- Catcher beim Blocken bereits in Ballbesitz _____
- **Runner**
- Weicht vom freien Weg ab _____
- Unangemessener Slide / übertriebene Härte _____

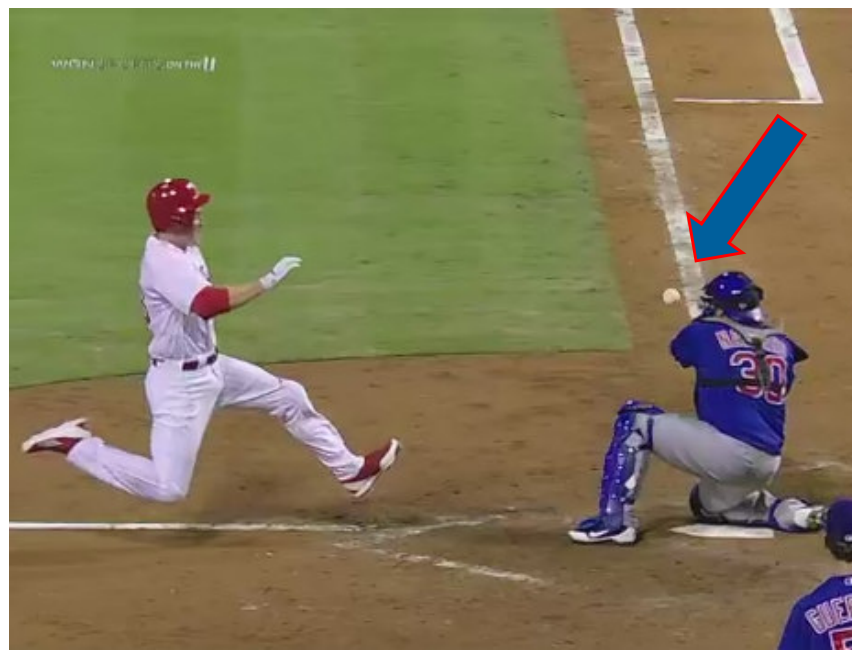
- ja
- nein
- nein
- nein
- nein

That's Obstruction. Runner safe an Home Plate.

Beispiel #4

0207

07.08.2013



- **Catcher** blockiert freien Weg zur Home Plate _____ ● ja
- Schlechter Wurf / Fielding the ball _____ ● nein
- Catcher beim Blocken bereits in Ballbesitz _____ ● nein
- **Runner**
- Weicht vom freien Weg ab _____ ● nein
- Unangemessener Slide / übertriebene Härte _____ ● ja

That's Obstruction. Runner safe an Home Plate. **Time.** Runner: **ejected**

Video Link: <http://m.mlb.com/video/v29511343/chcphi-navarro-holds-on-after-collision-exits-game/>

Beispiel #5

0201

22.09.2014



⚾ **Fielder** blockiert freien Weg zur Home Plate _____ ⚾ **nein**

⚾ **Runner**

⚾ Weicht vom freien Weg ab _____ ⚾ **nein**

⚾ Unangemessener Slide / übertriebene Härte _____ ⚾ **nein**

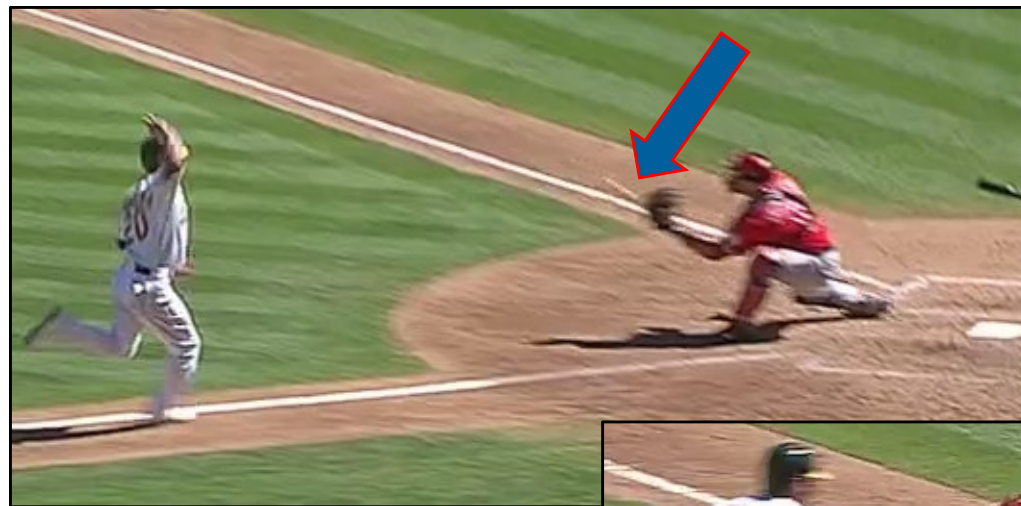
Safe. Kollision unvermeidbar.

Video Link: <http://m.mlb.com/video/v36502245/seator-maurer-stays-in-game-after-plate-collision/>

Beispiel #6

0189

24.09.2014



- **Catcher** blockiert freien Weg zur Home Plate _____ ● ja
- Schlechter Wurf / Fielding the ball _____ ● nein
- Catcher beim Blocken bereits in Ballbesitz _____ ● ja
- **Runner**
- Weicht vom freien Weg ab _____ ● nein
- Unangemessener Slide / übertriebene Härte _____ ● nein

Out – Tag Play. Wenn Kollision: unvermeidbar. Blocken mit Ballbesitz.

Video Link: <http://m.mlb.com/video/topic/63817564/v36558053/laoak-out-call-stands-after-calhouns-laser-throw/>

Beispiel #7

0197

25.09.2014



- Ⓞ **Catcher** blockiert freien Weg zur Home Plate _____ Ⓞ **ja**
- Ⓞ Schlechter Wurf / Fielding the ball _____ Ⓞ **ja**
- Ⓞ Catcher beim Blocken bereits in Ballbesitz _____ Ⓞ **nein**
- Ⓞ **Runner**
- Ⓞ Weicht vom freien Weg ab _____ Ⓞ **nein**
- Ⓞ Unangemessener Slide / übertriebene Härte _____ Ⓞ **nein**

Out – Tag Play. Wenn Kollision: unvermeidbar. Fielding the Ball.

Video Link: <http://m.mlb.com/video/topic/63817564/v36583211/milcin-call-at-home-confirmed-after-review-in-4th/>

Beispiel #8

0199

27.09.2014



🏆 **Catcher** blockiert freien Weg zur Home Plate _____ 🏆 **nein**

🏆 **Runner**

🏆 Weicht vom freien Weg ab _____ 🏆 **nein**

🏆 Unangemessener Slide / übertriebene Härte _____ 🏆 **nein**

Out – Tag Play. Schwer zu sehen – aber freier Weg vorhanden.

Video Link: <http://m.mlb.com/video/topic/63817564/v36644617/pitcin-out-call-stands-no-violation-of-rule-713/>

Beispiel #9

0202

09.09.2014



- **Catcher** blockiert freien Weg zur Home Plate _____ ● ja
- Schlechter Wurf / Fielding the ball _____ ● ja
- Catcher beim Blocken bereits in Ballbesitz _____ ● nein
- **Runner**
- Weicht vom freien Weg ab _____ ● nein
- Unangemessener Slide / übertriebene Härte _____ ● nein

Out – Tag Play. Wenn Kollision: unvermeidbar. Fielding the ball.

Video Link: <http://m.mlb.com/video/topic/63817564/v36096131/tbnyy-umps-confirm-no-violation-of-713-in-5th/>

Beispiel #10

0204

20.09.2014



- **Catcher** blockiert freien Weg zur Home Plate _____ ● ja
- Schlechter Wurf / Fielding the ball _____ ● ja
- Catcher beim Blocken bereits in Ballbesitz _____ ● nein
- **Runner**
- Weicht vom freien Weg ab _____ ● nein
- Unangemessener Slide / übertriebene Härte _____ ● nein

Out – Tag Play. Wenn Kollision: unvermeidbar. Fielding the ball.

Video Link: <http://m.mlb.com/video/topic/63817564/v36446193/wshmia-out-call-confirmed-at-the-plate-in-the-7th/>

Fazit



- **Spieler müssen umlernen:**
- **Runner:** „saubere“ Slides nur in Richtung Home Plate.
 - Unzulässig:
 - Direkten Weg zur Home Plate verlassen
 - Absenken der Schulter
 - Wegstoßen mit Händen, Armen oder Ellenbogen
 - Feet-First-Slide: Gesäß und Beine müssen Boden berühren, bevor es zum Kontakt mit dem gegnerischen Spieler kommt.
 - Head-First-Slide: Körper muss Boden berühren, bevor es zum Kontakt mit dem gegnerischen Spieler kommt.
- **Catcher:** Blockieren der Plate nur in zwei Situationen zulässig:
 - bereits in Ballbesitz ist; oder
 - weil nur dort der geworfene / geschlagene Ball spielbar ist.



● Schiedsrichter müssen Blick und Urteil schulen – zentrale Faktoren:

- Catcher Blocking: bereits Ballbesitz oder Fielding the Ball
 - Kollision vermeidbar oder unvermeidbar?
 - Unangemessener Slide / übertriebene Härte?
-
- Die Anwendung wird gerade im ersten Jahr (2015) schwierig:
 - Wir haben noch keine Erfahrung.
 - Wir haben kein Video Reviews.
 - Wir haben nur zwei Schiedsrichter.
-
- Collision Rule ist 100% Ermessensentscheidung.
 - Beratung der Schiedsrichter untereinander wenn sinnvoll.
 - Entscheidungen sollten den Managern erklärt werden.



Play Ball!

Kurzübersicht Plays an Home – Entscheidungskriterien

Plays an Home Plate: Entscheidungskriterien



		Collision?								
		yes		no						
		Blocking?			Possession?					
		yes	no		yes	no				
Possession?		avoidable – possible INTERFERENCE			Nothing					
yes	no							Blocking?	no	
Fielding?	no							yes	no	Fielding?
yes	yes	no	yes	no	yes	no	Nothing			
unavoidable	unavoidable	OBSTRUCTION	Nothing	OBSTRUCTION	Nothing	Nothing	Nothing			

Flagrant or malicious contact is always prohibited!

Anhang Regeln

7.13 Collision Rule – Original 2014



7.13 COLLISIONS AT HOME PLATE.

- (1) A runner attempting to score may not deviate from his direct pathway to the plate in order to initiate contact with the catcher (or other player covering home plate). If, in the judgment of the umpire, a runner attempting to score initiates contact with the catcher (or other player covering home plate) in such a manner, the umpire shall declare the runner out (even if the player covering home plate loses possession of the ball). In such circumstances, the umpire shall call the ball dead, and all other base runners shall return to the last base touched at the time of the collision.

Rule 7.13(1) Comment: The failure by the runner to make an effort to touch the plate, the runner's lowering of the shoulder, or the runner's pushing through with his hands, elbows or arms, would support a determination that the runner deviated from the pathway in order to initiate contact with the catcher in violation of Rule 7.13. If the runner slides into the plate in an appropriate manner, he shall not be adjudged to have violated Rule 7.13. A slide shall be deemed appropriate, in the case of a feet first slide, if the runner's buttocks and legs should hit the ground before contact with the catcher. In the case of a head first slide, a runner shall be deemed to have slid appropriately if his body should hit the ground before contact with the catcher.

- (2) Unless the catcher is in possession of the ball, the catcher cannot block the pathway of the runner as he is attempting to score. If, in the judgment of the umpire, the catcher without possession of the ball blocks the pathway of the runner, the umpire shall call or signal the runner safe. Notwithstanding the above, it shall not be considered a violation of this Rule 7.13 if the catcher blocks the pathway of the runner in order to field a throw, and the umpire determines that the catcher could not have fielded the ball without blocking the pathway of the runner and that contact with the runner was unavoidable.



7.13 Kollisionen an Home Plate

(1) Wenn ein Läufer versucht, an Home Plate einen Run zu erzielen, darf er nicht von seinem direkten Laufweg zur Home Plate abweichen, um dadurch einen Kontakt mit dem Catcher (oder einem anderen Spieler an Home Plate) herbeizuführen. Ist ein Schiedsrichter der Meinung, dass ein Läufer eine solche Kollision in der zuvor beschriebenen Art herbeiführt, dann muss der Schiedsrichter den Läufer für „out“ erklären – selbst dann, wenn der Spieler an Home Plate den Ball nicht festhalten kann. In solchen Fällen unterbricht der Schiedsrichter das Spiel (Dead Ball) und alle anderen Läufer müssen zu der Base zurückkehren, die sie jeweils als letzte vor der Kollision berührt haben.



Kommentar zu Regel 7.13 (1): Folgende Verhaltensweisen eines Läufers können zu der Annahme veranlassen, dass ein Läufer von seinem Laufweg abgewichen ist, um einen regelwidrigen Kontakt mit dem Spieler an Home Plate herbeizuführen: Das Unterlassen der Bemühung, tatsächlich Home Plate zu berühren; das Absenken der Schulter; oder das Wegstoßen mit den Händen, Armen oder Ellenbogen. Führt dagegen ein Läufer einen – in Art und Weise angemessenen – Slide auf Home Plate aus, dann ist dadurch keine Verletzung der Regel 7.13 begründet. Ein Slide mit den Füßen voran gilt dann als angemessen, wenn Gesäß und Beine den Boden berühren, bevor es zum Kontakt mit dem Spieler an Home Plate kommt. Beim Slide mit Kopf voran gilt es als angemessen, wenn der Körper den Boden berührt, bevor ein Kontakt mit dem Spieler an Home Plate erfolgt.



(2) Der Catcher darf den Laufweg des Läufers, der versucht Home Plate zu erreichen, nicht versperren – es sei denn, der Catcher befindet sich in Ballbesitz.

Ist der Schiedsrichter der Meinung, dass der Catcher den Laufweg des Läufers blockiert, ohne dabei in Ballbesitz zu sein, dann muss der Schiedsrichter den Läufer für „safe“ erklären.

Ungeachtet dessen liegt kein Verstoß gegen Regel 7.13 vor, wenn der Catcher deshalb den Laufweg des Läufers blockiert, weil er den geworfenen Ball versucht zu fangen oder aufzunehmen – vorausgesetzt der Schiedsrichter ist der Meinung, dass der Catcher den Ball nicht hätte fangen oder aufnehmen können, ohne den Laufweg zu blockieren, und dass deshalb ein Kontakt mit dem Läufer unvermeidlich war.

The IBAF is concerned about unnecessary and violent collisions primarily with the catcher at home plate, and with infielders at all bases. **The intent of this rule is to encourage base runners and defensive players to avoid such collisions whenever possible.**

- (1) When there is a collision between a runner and a fielder who clearly is in possession of the ball, the umpire shall judge:
 - a) Whether the collision by the runner was avoidable (**could the runner have reached the plate without colliding**) or unavoidable (the runner's path to the plate was blocked);
 - b) Whether the runner actually was attempting to reach the plate or attempting to dislodge the ball from the fielder; or**
 - c) Whether the runner was using flagrant contact to maliciously dislodge the ball.

Penalty

- ❖ If the runner **attempted to dislodge the ball**, the runner shall be declared out even if the fielder loses possession of the ball. The ball is dead and all other base runners shall return to the last base touched at the time of the interference.
- ❖ If the fielder blocks the path of the base runner to the plate, the runner **MAY** make contact, slide into, or collide with a fielder as long as the runner is making a **legitimate (rechtmäßig) attempt** to reach the plate.
- ❖ If the flagrant (**extrem, abscheulich**) or malicious (**bösartig**) contact by the runner was before the runner's touching the plate, the runner shall be declared out and also ejected from the contest. The ball shall be declared dead immediately. All other base runners shall return to the bases they occupied at the time of the interference.

Penalty (...)

- ❖ If the contact was after a preceding (**vorhergehender**) runner had touched home plate, the preceding runner will be ruled safe, the ball becomes dead immediately and all other base runners will return to the base they had last touched prior to the contact.
- ❖ If the runner is safe and the collision is malicious, the runner shall be ruled safe and ejected from the game.

(2) If the defensive player blocks the plate or base line clearly without possession of the ball, obstruction shall be called.

The umpire shall point and call, “That’s obstruction.” the umpire shall let the play continue until all play has ceased, call time and award any bases that are justified in Rule 2 of the Official Rules of baseball. The obstructed runner is awarded at least one base beyond the base last touched legally before the obstruction.

- ❖ If the base runner collides flagrantly, the runner shall be declared safe on the obstruction, but will be ejected from the contest. The ball is dead.
- ❖ If the runner’s path to the base is blocked and all stipulations (Bedingungen) above are fulfilled, it is considered unavoidable contact.



2.00

OBSTRUCTION bezeichnet die Behinderung eines Läufers durch einen Feldspieler, der nicht in Ballbesitz ist und der nicht gerade dabei oder kurz davor ist, einen Ball aufzunehmen.

Kommentar zu Regel 2.00 (Obstruction): Wenn ein Feldspieler dabei ist, einen zu ihm geworfenen Ball zu fangen und wenn der Ball so genau auf ihn zufliegt, dass er seinen Standpunkt nicht verlassen kann, ohne Gefahr zu laufen, den Ball nicht mehr zu erreichen, geht man davon aus, dass der Feldspieler dabei ist, den Ball aufzunehmen.

...2



Es unterliegt allein der Einschätzung durch den Schiedsrichter, zu entscheiden, ob ein Feldspieler dabei ist, den Ball aufzunehmen. Nachdem ein Feldspieler einen Versuch gemacht hat, einen Ball aufzunehmen, und er hat das nicht geschafft, ist er nicht mehr dabei, einen Ball aufzunehmen.

Beispiel: Ein Feldspieler hechtet nach einem Ball und verfehlt diesen. Danach bleibt er noch am Boden liegen und behindert dadurch das Vorrücken eines Läufers. In diesem Fall wird der Schiedsrichter sehr wahrscheinlich auf Obstruction (Behinderung) erkennen.



- 7.06** Wird ein Läufer durch einen Feldspieler behindert, entscheidet der Schiedsrichter auf **Obstruction**.
- a.** Ist der Läufer, der behindert wird, Beteiligter in einem Spielzug, oder wird der Schlagmann behindert, bevor er das erste Base berühren kann, ist der Ball sofort tot (Dead Ball) und alle Läufer dürfen, ohne out gemacht werden zu können, bis zu dem Base vorrücken, das sie nach Meinung des Schiedsrichters ohne die Behinderung erreicht hätten. Dem Läufer, der behindert wurde, wird mindestens ein Base über das Base hinaus zugesprochen, das er als Letztes vor der Behinderung berührt hatte. Alle Läufer, die durch eine solche Strafe zum Vorrücken gezwungen werden, dürfen dies tun, ohne dabei out gemacht werden zu können; {...}



- b.** Wird ein Läufer behindert, der nicht Beteiligter in einem Spielzug ist, läuft das Spiel weiter, bis kein Spielzug mehr durchgeführt werden kann. Dann ruft der Schiedsrichter „Time“ (Auszeit) und verhängt die Strafen – wenn überhaupt –, die seiner Meinung nach die Behinderung aufheben. {...}

HINWEIS: Der Catcher darf den Weg eines Läufers nicht blockieren, der versucht, einen Punkt zu erzielen, wenn er nicht im Ballbesitz ist. Die Strecke zwischen den Bases gehört dem Läufer und der Catcher darf sie nur besetzen, wenn er einen Ball spielt oder bereits in Ballbesitz ist.